



SPORT-TRANSFER sp. z o.o.
Jawornik 564
PL-32-400 Myślenice
Tel.: + 48 12 649 14 83
E-Mail: biuro@sport-transfer.com.pl

MONTAGE- UND BETRIEBSANLEITUNG FÜR SPORTAUSRÜSTUNG

Produkt: **Tennisnetze**
Art.-Nr.: 802, 8081, 8091, 904, 9044, 910

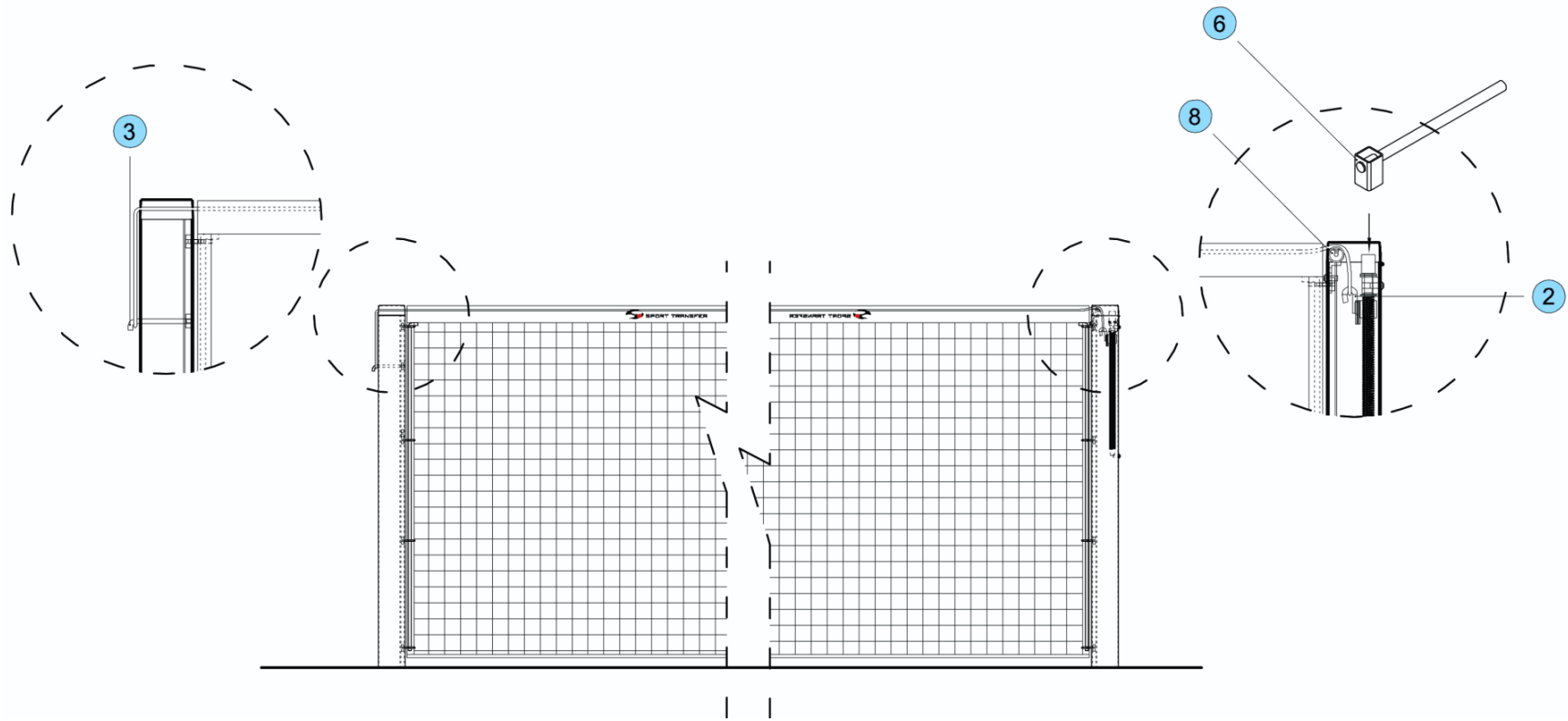
Die Tennisnetze erfüllen die Anforderungen nach der Norm PN-EN 913:2019-3 und PN-EN 1510:2006 „Spielfeldgeräte - Tennisgeräte. Funktionelle und sicherheitstechnische Anforderungen, Prüfverfahren“.

1. Bestandteile

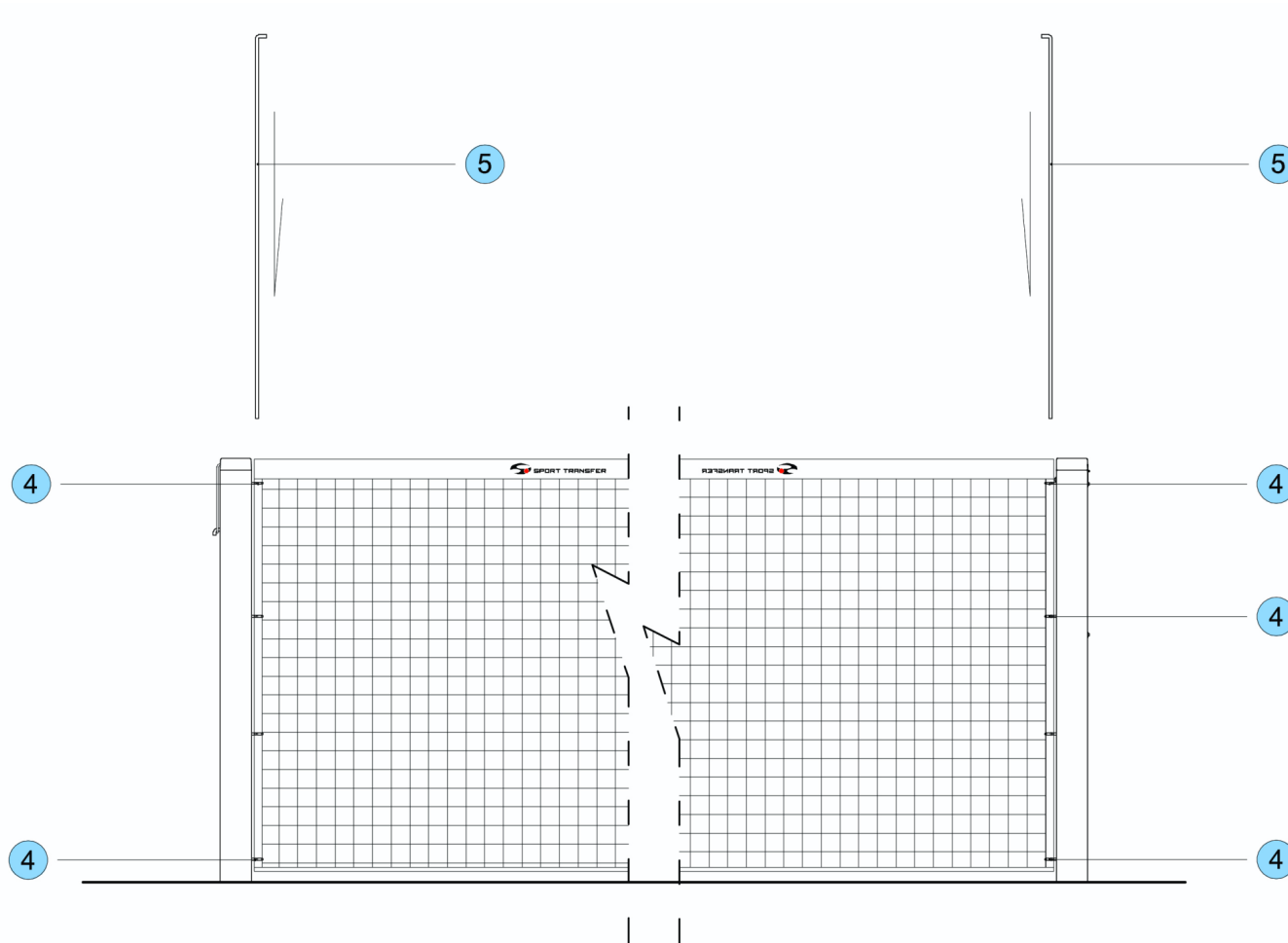
Nr.	Bezeichnung	Menge
1	Tennisnetz mit Größe von 12,72 m x 1,07 m	1

2. Netz befestigen

- a) Das Tragseil des Netzes am Haken (3) am Pfosten ohne den Spanner aufhängen.
- b) Das andere Ende des Tragseils über die Führungsrolle (8) führen und im Spanner (2) am zweiten Pfosten einhaken – die Spannschraube muss sich in der höchsten Stellung befinden.
- c) Die Kurbel (6) am Gelenk im oberen Teil der Spannschraube drehen und so das Tragseil des Netzes aufspannen. Das Netz ist richtig aufgespannt, wenn die Höhe dessen Oberkante 1,07 m beträgt.



- d) Nach dem Aufspannen des Tragseils das Netz mithilfe von Spannstangen (5) aufspannen, indem sie durch die Netzmaschen und stangehaken (4) durchgeführt werden. Den Spannschnur am oberen Teil der Pfosten so befestigen, dass das Netz symmetrisch zur Längsachse des Spielplatzes aufgespannt wird.



3. Verwendung des Netzes

- a) Die Tennisnetze sind zum Tennisspielen in Turnhallen, Sporthallen sowie auch in Freiluftanlagen konzipiert.
- b) Jedes Mal nach dem Spiel die Aufspannung des Netztragseils lockern.

HINWEIS: Klettern oder Hängen an Pfosten oder am Netz ist verboten.